

DOCUMENTI DA PORTARE

- CARTA DI IDENTITA'
- CODICE FISCALE
- LIBRETTO DI CIRCOLAZIONE
- FOGLIO COMPLEMENTARE (O C.d.P.)

LE FOTO E I DOCUMENTI DEVONO ESSERE PORTATI IN FORMATO DIGITALE

(JPG, per le foto e PDF per i documenti) OPPURE INVIATE PREVENTIVAMENTE IN UNA SOLA MAIL A

[tecnicoauto@camerclub.it](mailto:tecnicoauto@camerclub.it)

# Deve essere valida la REVISIONE



## Norme per foto:

Attenzione: evitare zone in penombra e giochi di luce per eccesso di luminosità

- sfondo neutro
- NO accessori
- NO persone/animali
- NO loghi pubblicitari
- NO fodiere aperte

FOTO DEL VEICOLO NELLE CONDIZIONI ATTUALI

FOTO 10 X 14

VISTA 3/4 ANTERIORE LATO DESTRO (graffare con punti metallici)

1)



N.B. in caso di carrozzeria trasformabile fare la foto sia ad abitacolo aperto che chiuso sia DAVANTI che DIETRO

FOTO 10 X 14

VISTA 3/4 POSTERIORE LATO SINISTRO (graffare con punti metallici)

2)



TARGA VISIBILE!

TARGA VISIBILE!



SELLERIA ANTERIORE (la fotografia deve essere scattata dalla posizione che ne consente il massimo della visibilità) (graffare con punti metallici)  
 Per selleria si intende: i sedili, il rivestimento del tunnel, del pavimento e delle porte



3)

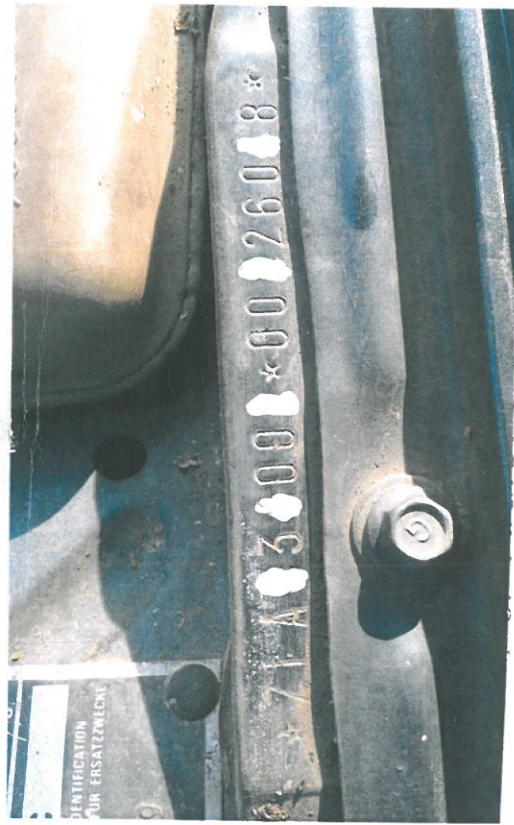
FOTO DEL VANO MOTORE (graffare con punti metallici)

5)



PUNZONATURA DEL NUMERO DI TELAIO (eventuali prefissi e/o suffissi)  
 (foto ravvicinata e leggibile, graffiare con punti metallici)

4)



EVENTUALE/ TARGHETTE/ DI IDENTIFICAZIONE DEI NUMERI DEL TELAIO E DEL MOTORE (foto ravvicinata e leggibile) (eventualmente sovrapporre e graffiare con punti metallici)  
 LA MANCATA RIPRODUZIONE VIENE INTESA COME ASSENZA DELLA STESSA.

6)

