

SELLERIA ANTERIORE (la fotografia deve essere scattata dalla posizione che ne consenta il massimo della visibilità) (graffare con punti metallici)  
 Per selleria si intende: i sedili, il rivestimento del tunnel, del pavimento e delle porte

3)



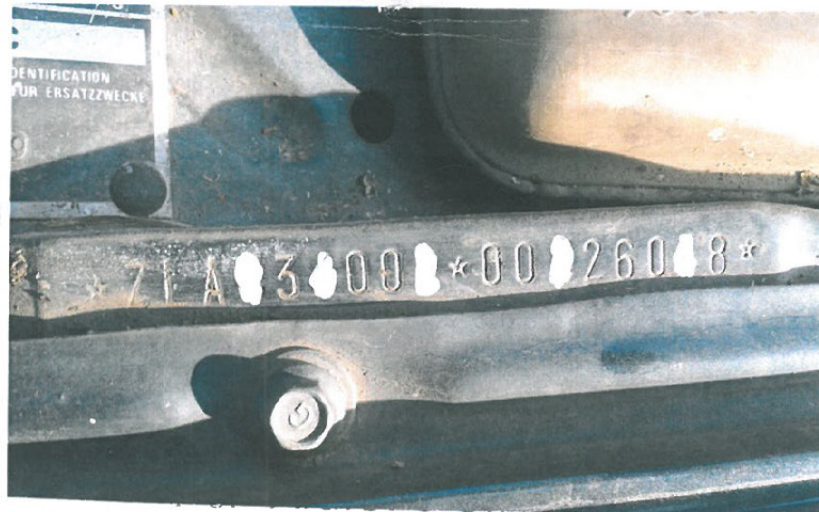
FOTO DEL VANO MOTORE (graffare con punti metallici)

5)



PUNZONATURA DEL NUMERO DI TELAIO (eventuali prefissi e/o suffissi)  
 (foto ravvicinata e leggibile, graffiare con punti metallici)

4)



EVENTUALE/I TARGHETTA/E DI IDENTIFICAZIONE DEI NUMERI DEL TELAIO E DEL MOTORE (foto ravvicinata e leggibile) (eventualmente sovrapporre e graffiare con punti metallici)  
 LA MANCATA RIPRODUZIONE VIENE INTESA COME ASSENZA DELLA STESSA.

6)

